



Handleiding

Configuratie Outlook 2010

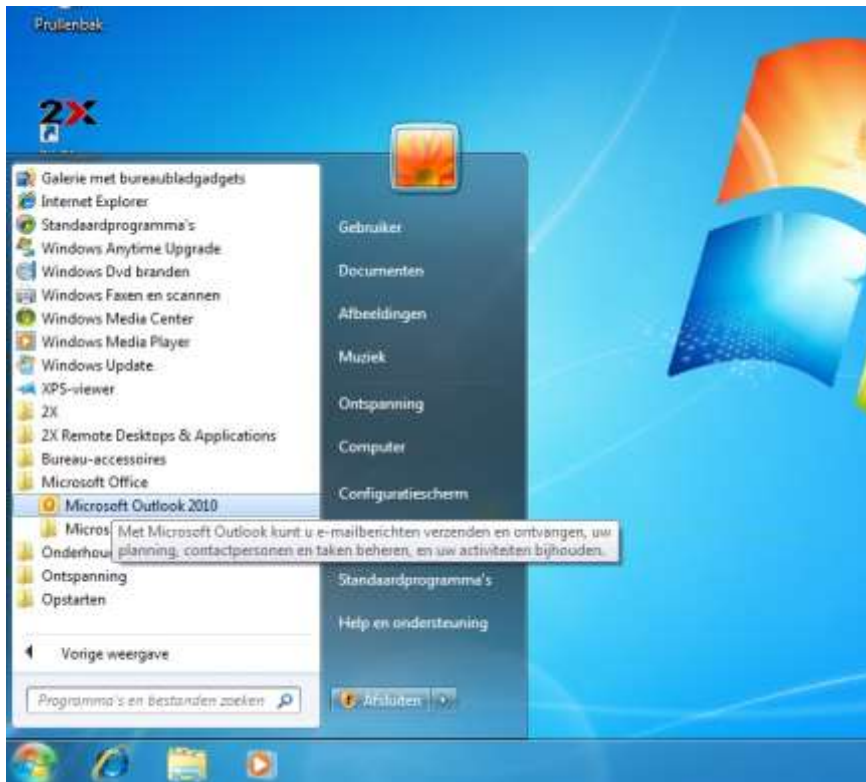
Voor

Hosted Exchange Server

Van toepassing voor	: Outlook 2010
Versie	: 1.0
Gemaakt door	: Bas Meeuwsen

Stap 1:

Start outlook op.



Opent U Outlook voor de eerste keer Ga dan naar Stap 6

Stap 2: Ga naar Configuratiescherm.

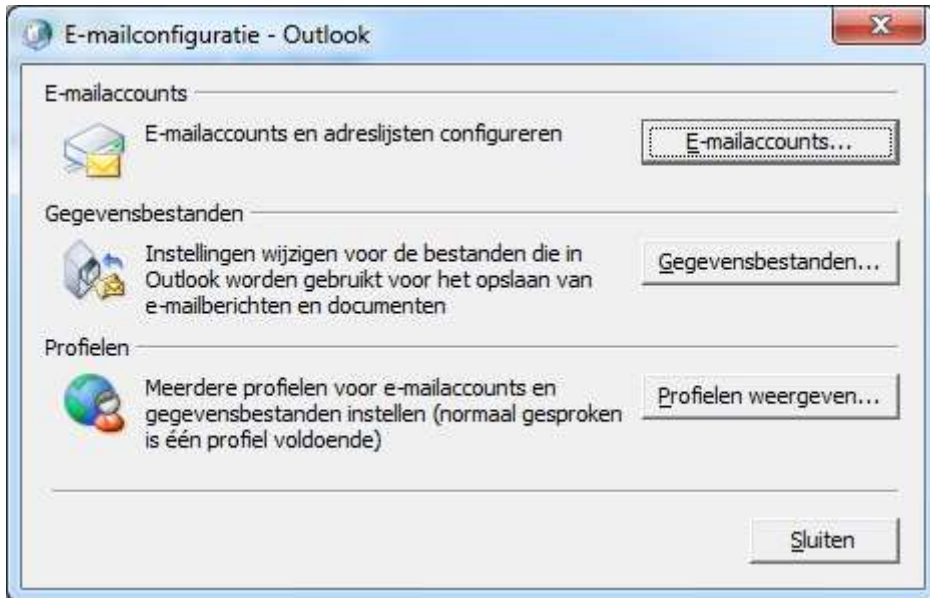


Typ in het zoekvak: e-mail

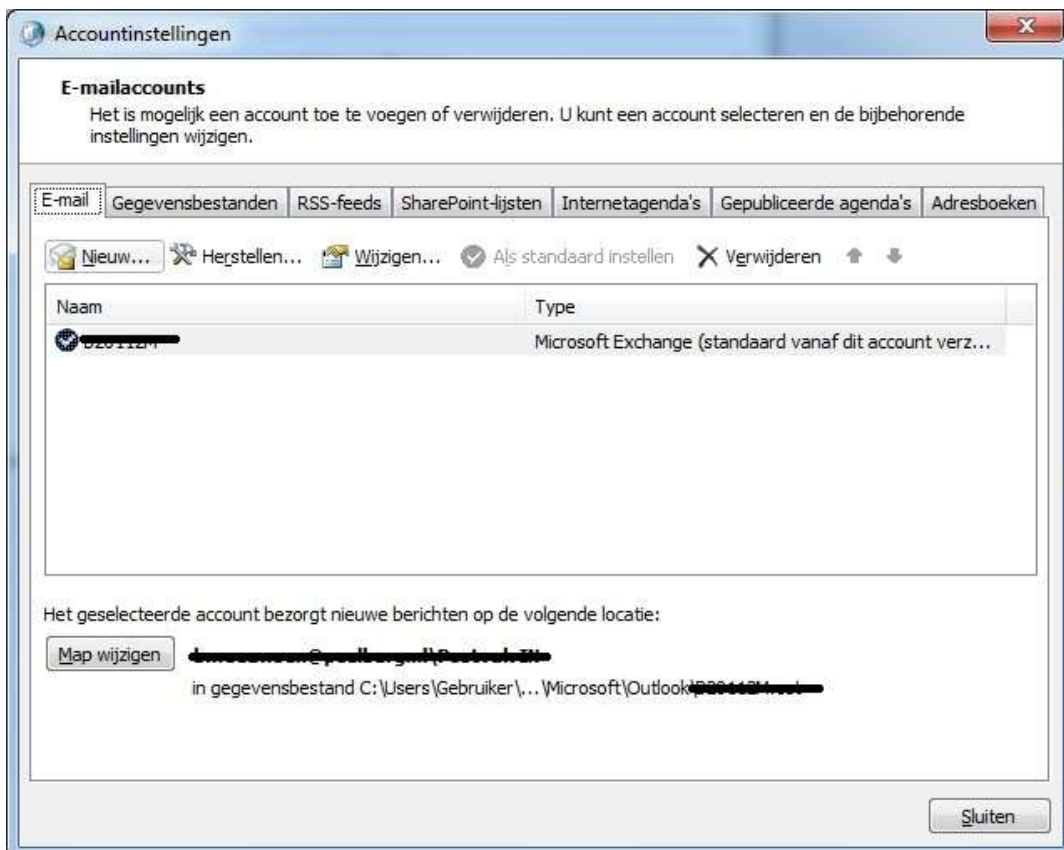
en open de configuratie van uw email door op het icoon email te klikken.



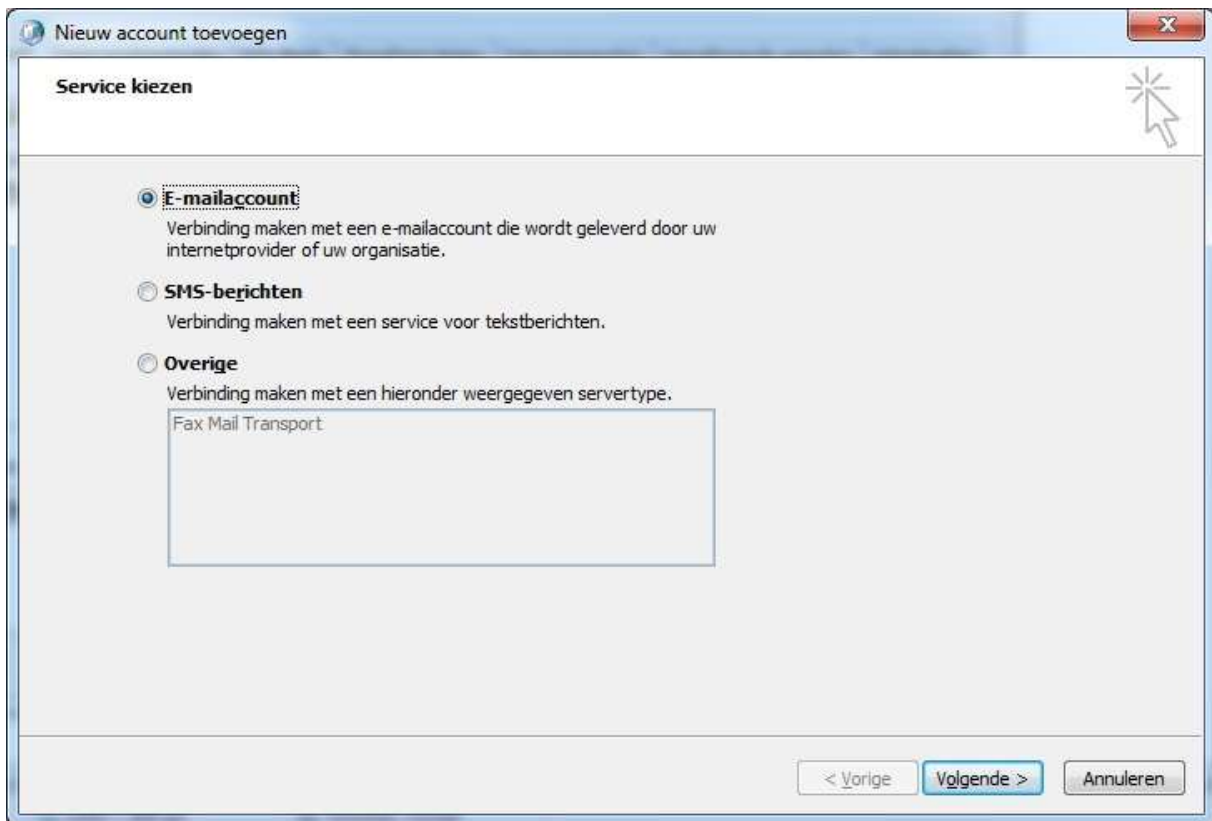
Stap 3: Klik op E-Mailaccounts om een extra/nieuw Exchangeaccount toe te voegen



Stap 4: Klik op nieuw om een account toe te voegen.

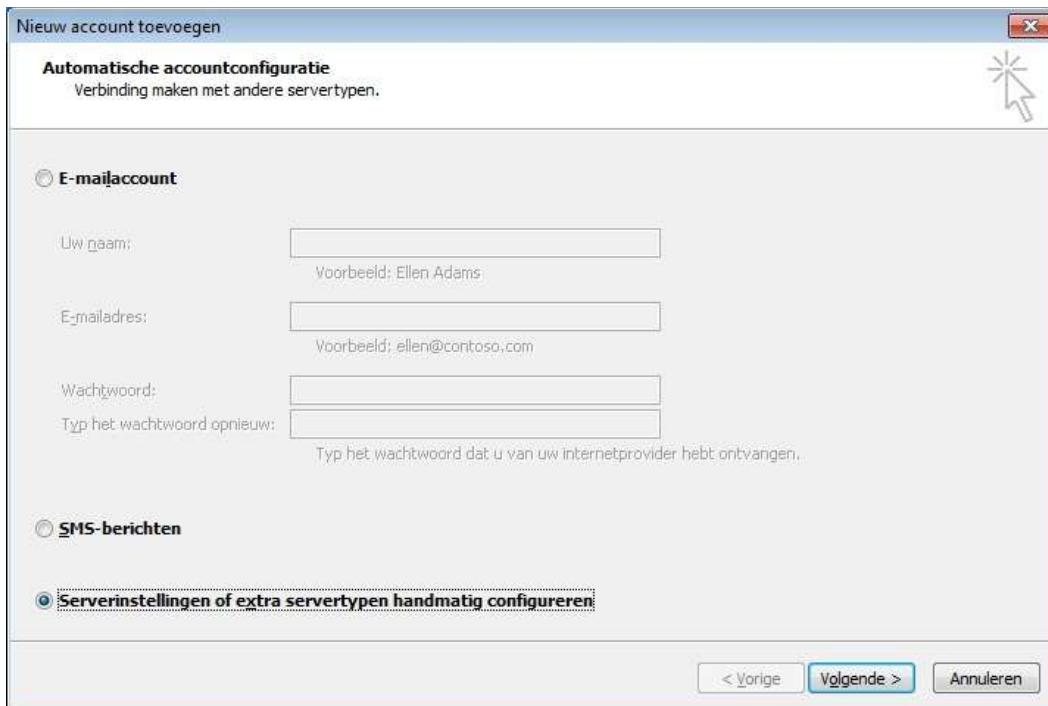


Stap 5: Klik E-mailaccount aan en klik op volgende.



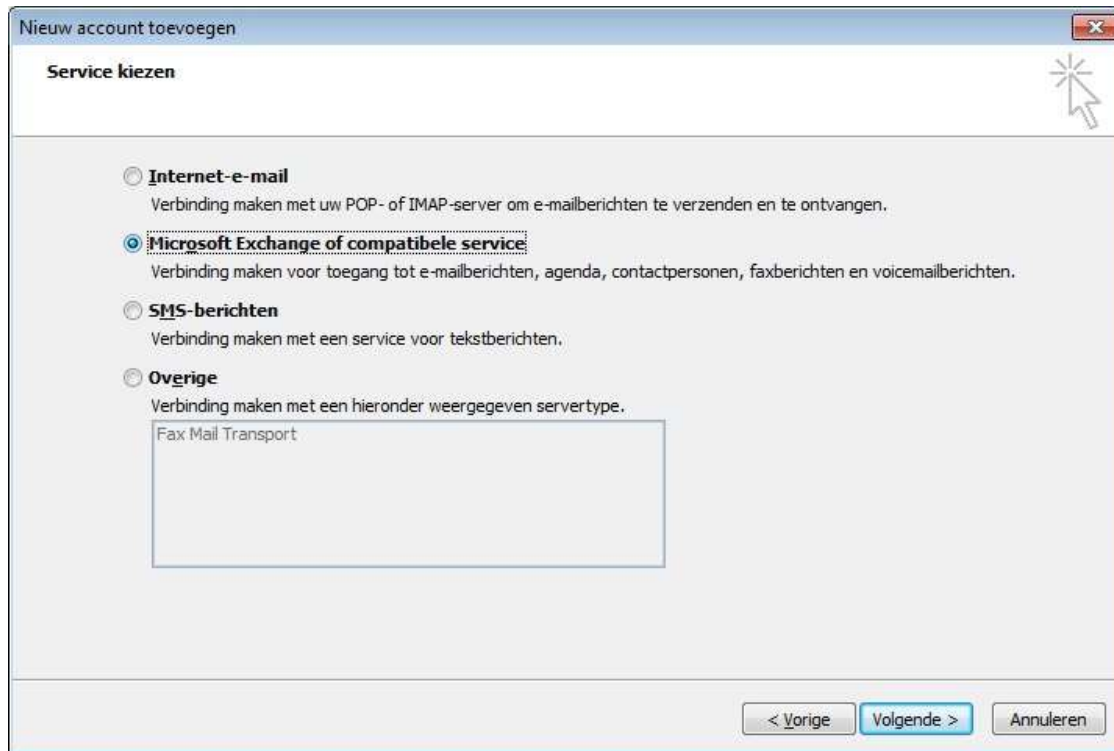
Stap 6:

Email account instellen. Selecteer de onderste optie



Stap 3:

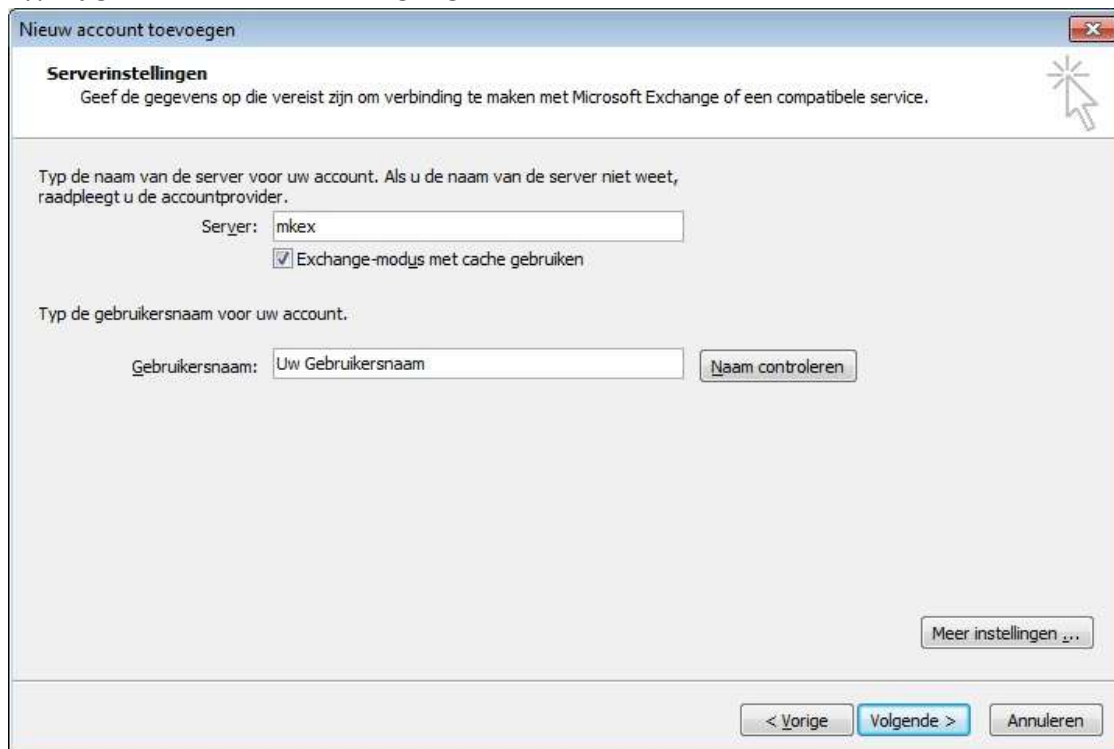
Klik hier de middelste optie aan om verbinding te kunnen maken met de Exchange server.



Stap 4:

Typ bij server: MKEX

Typ bij gebruikersnaam: Uw eigen gebruikersnaam.



En klik vervolgens rechtsonderin op meer instellingen.

Stap 5: Vink onderaan de optie "Via http verbinding maken met Micosoft Exchange"



Stap 6: Klik op "Proxy-instellingen van Exchange"

En vul alle velden in zoals hieronder staat aangegeven



(vergeet onderaan niet de verificatie op Basis te zetten)

En klik op OK

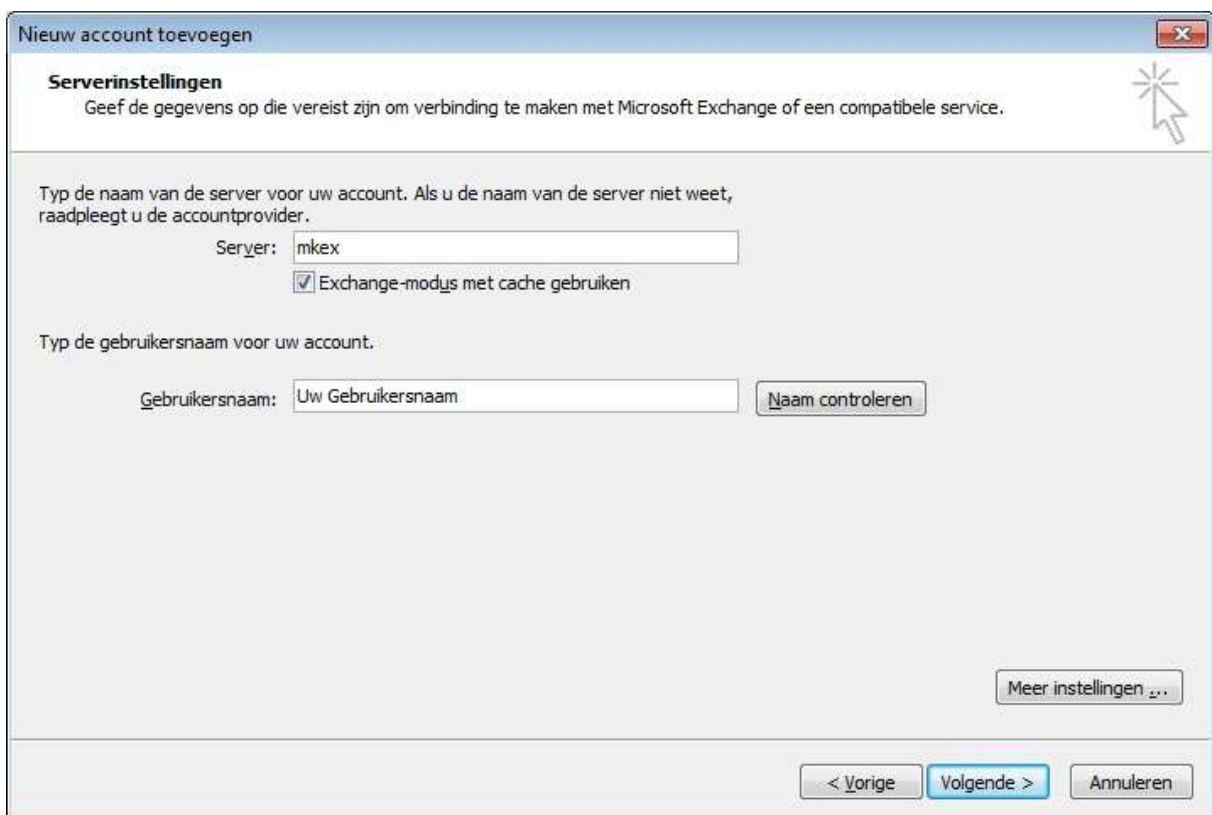
Klik op Toepassen en dan op OK





Stap 7:

Dan kom je weer terug in onderstaand scherm en kan je op volgende klikken.



Stap 8: Vul Uw gebruikersnaam en wachtwoord in:

En achter uw gebruikersnaam moet “@MOW” komen te staan



En vink “Mijn referenties onthouden” aan en dan op OK

Uw Outlook is nu ingesteld klik op Voltoeien om Outlook te openen



Rechtsonderin in Outlook zou nu “Verbonden met Microsoft Exchange” Moeten komen te staan.

